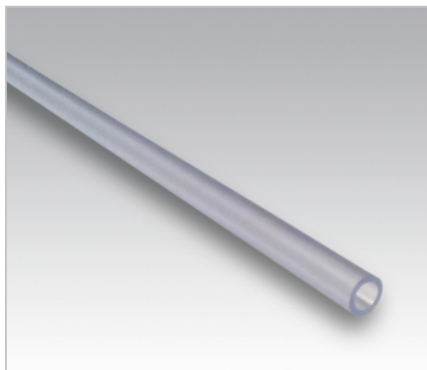


RURKI / PRZEWODY SPECJALNE



RURKI o określonych długościach

Zastosowanie: Do mniej wymagających zastosowań w przemyśle medycznym, spożywczym i innych.

Materiał: Miękkie PCV, bez ftalanów, zgodne z Dyrektywą Rady Unii Europejskiej Nr. 93/42/EEC.

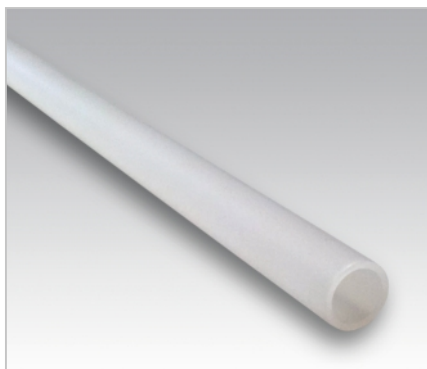
Wykończenie: Rurki jednowarstwowe, kolor transparentny matowy lub przezroczysty. Inne kolory na zamówienie.

Temperatura pracy: Od -5 do +50°C.

Uwaga: Produkt spoza standardowej oferty, wyłącznie na zamówienie.

rozmiar zewnętrzny / wewnętrzny	grubość ścianki	długość odcinka*
mm	mm	mm
3,7/0,5	1,6	od 20 mm z dokładnością ± 1%
4/0,8	1,6	od 20 mm z dokładnością ± 1%
6/4	1	od 20 mm z dokładnością ± 1%
7,3/4,3	1,5	od 20 mm z dokładnością ± 1%
9,1/6,1	1,5	od 20 mm z dokładnością ± 1%

*inna długość na zamówienie



PIPETY

Zastosowanie: Do zastosowań w weterynarii.

Materiał: PP, HDPE.

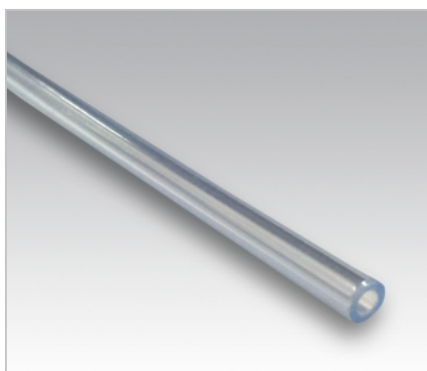
Wykończenie: Kolor naturalny.

Temperatura pracy: Od +5 do +40°C.

Uwaga: Produkt spoza standardowej oferty, wyłącznie na zamówienie.

materiał	rozmiar zewnętrzny / wewnętrzny	kod zamówienia	długość odcinka*	pakowanie
	mm		mm	
PP	6,4/4,0	04040006D0	500	1500 szt./ karton
PP	3,5/2,3	0402C003E0	750	500 szt./ rękaw
HDPE	9,7/7,3	-	500	1500 szt./ karton

* inna długość na zamówienie



KATETERY

Zastosowanie: Do zastosowań w weterynarii.

Materiał: PCV.

Wykończenie: Kolor naturalny.

Temperatura pracy: Od -5 do +60°C.

Uwaga: Produkt spoza standardowej oferty, wyłącznie na zamówienie.

rozmiar zewnętrzny / wewnętrzny	kod zamówienia	długość odcinka*	pakowanie
mm		mm	kartyony
4,9/2,5	0402E004I0	500	2 000 szt.
4,7/2,5	0402E004G0	500	2 000 szt.

* inna długość na zamówienie