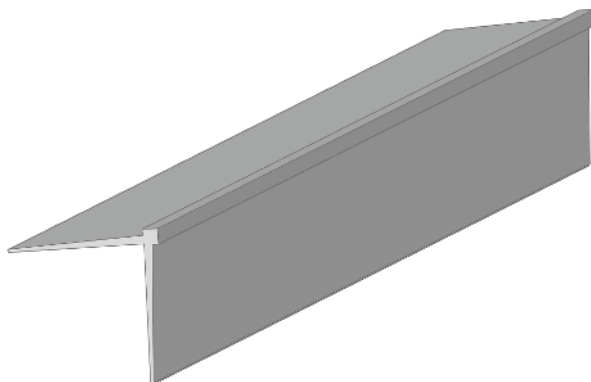


narożny tapetowy



- uzyskanie dokładnie równej i estetycznej krawędzi przy narożnym łączeniu tapet
- ochrona wytapetowanych narożników, krawędzi, wnęk przed uszkodzeniami mechanicznymi
- szybkie i czyste cięcie nadmiaru tapety wzdłuż krawędzi profilu
- uniwersalny rozmiar profilu do tapet o grubości do 0,8 mm
- oszczędność czasu przy wyrównywaniu krzywych, uszkodzonych naroży przed tapetowaniem

materiał	rozmiar	kod	długość	opakowanie
	mm		m	szt
PCV	20 x 20	C/12	2,6	60

Zalecenia:

Profil narożnikowy tapetowy należy przymocować do ściany za pomocą kleju montażowego, np. PATTEX FIX SUPER, lub innym odpowiednim typem kleju zgodnie, z zaleceniami producenta. Po odpowiednim umocowaniu profilu należy skontrolować prawidłowość jego osadzenia za pomocą poziomicy. Płynne przejście pomiędzy krawędziami ramion profilu a powierzchnią ściany zapewni zastosowanie cienkiej warstwy akrylu, gipsu lub cementu, zgodnie z zaleceniami producenta. Do cięcia profili należy używać specjalnych nożyc do cięcia plastiku. Montaż powinien odbywać się w zakresie temperatur od +5°C do +30°C.

Magazynowanie:

Pozioma pozycja magazynowania. Profile pakowane w kartony należy magazynować w suchych pomieszczeniach. Maksymalny zalecany czas magazynowania wynosi 24 miesiące.