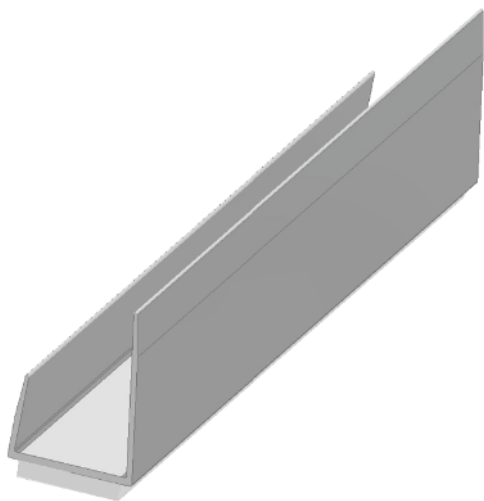


zakończeniowy 12,5 J z samoprzylepną taśmą dylatacyjną



- służy do połączenia ościeża/nadproża z płyty gipsowo - kartonowej z ramą okna, drzwi itp. za pomocą samoprzylepnej taśmy dylatacyjnej
- zalety - funkcjonalność i trwałość połączenia, rozwiązanie problemu pęknięcia i konieczności napraw, estetyczne wykończenie, szybki montaż

materiał	rozmiar	kod	długość	opakowanie
	mm		m	szt
PCV	12,5	C/10	2,5	50

Zalecenia:

W celu trwałego naklejenia, podkład musi być równy, suchy, wolny od zanieczyszczeń, pyłu oraz tłuszczu. Odpowiednio skrócony profil należy starannie umieścić na krawędzi płyty gipsowo - kartonowej. Odlepić i zagiąć około 3 cm papieru ochronnego z taśmy dylatacyjnej. Docisnąć płytę gipsowo - kartonową z nałożonym profilem do ramy (okna, drzwi itp.) w docelowej pozycji. Stopniowo usunąć papier ochronny z taśmy dylatacyjnej, a płytę wraz z profilem docisnąć do ramy tak, aby taśma była przyklejona na całej powierzchni. Następnie przymocować płytę gipsowo - kartonową za pomocą łączników mechanicznych do ościeży (nadproża) otworu. W celu skrócenia profilu zaleca się użycie nożyc przeznaczonych do profili plastikowych. Temperatura aplikacji (ścian i okolicy) nigdy nie powinna być niższa niż 5°C. Przy montażu w niskich temperaturach trzeba liczyć się z niższą początkową lepkością oraz dłuższym okresem reakcji kleju z ościeżnicą okienną.

Magazynowanie:

Pozioma pozycja magazynowania. Profile pakowane w kartony należy magazynować w suchych pomieszczeniach. Maksymalny zalecany czas magazynowania wynosi 18 miesięcy.